

France

La Palmyre Atlantique



Points forts du Resort :

- Découvrir le "french bord de mer" dans un Resort entièrement rénové
- Prendre le soleil à l'ombre des pins de la nouvelle piscine calme
- Savourer un plateau de fruits de mer dans le Gourmet Lounge "La belle époque"
- Vous oxygéner à vélo dans une nature préservée, découvrir les 1 600 animaux du zoo voisin

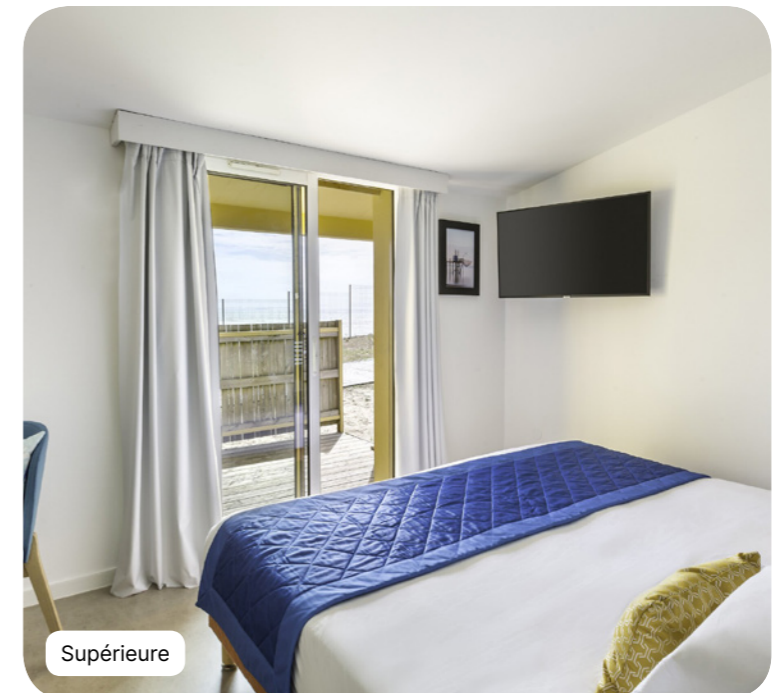


Sommaire

| | |
|---------------------------------|-----------|
| Hébergement | 4 |
| Sports & Activités** | 12 |
| Piscines | 16 |
| Club Med Spa by Payot* | 18 |
| Excursions* | 19 |
| Enfants | 20 |
| Restaurants & Bars | 24 |
| Informations Pratiques | 26 |



Hébergement



Supérieure



| Nom | Superficie min (m ²) | Points forts | Capacité |
|---|----------------------------------|--|----------|
| Chambre Supérieure - Individuelle - Vue Mer, Marina | 15 | Vue Mer, Terrasse aménagée | 1 |
| Chambre Supérieure - Vue Mer, Marina | 22 | Vue Mer, Pièce séparée pour les enfants, Terrasse aménagée | 1 - 4 |
| Chambre Supérieure - Marina | 32 | Terrasse aménagée | 1 - 3 |
| Chambre Supérieure Famille - Vue Mer, Marina | 28 | Vue Mer, Pièce séparée pour les enfants, Terrasse aménagée | 1 - 3 |
| Chambre Supérieure - Individuelle, Marina | 13 | Terrasse aménagée | 1 |
| Chambre Supérieure - Dunes | 30 | | 1 - 2 |
| Chambre Supérieure Famille | 26 | Pièce séparée pour les enfants, Balcon aménagé | 1 - 4 |
| Chambre Supérieure adaptée aux personnes à mobilité réduite | 30 | Balcon aménagé | 1 - 3 |
| Chambres Supérieure Famille communicantes | 52 | Balcon aménagé | 4 - 8 |
| Chambre Supérieure Famille + | 26 | Pièce séparée pour les enfants, Balcon aménagé | 1 - 2 |
| Chambre Supérieure adaptée aux personnes à mobilité réduite - Dunes | 30 | Terrasse aménagée | 1 - 2 |
| Chambre Deluxe adaptée aux personnes à mobilité réduite - Dunes | 36 | Coin Salon | 1 - 2 |

Equipements

- Climatisation
- Téléphone
- Accès Wi-Fi
- Télévision
- Bouilloire - Nécessaire à café et à thé
- Coffre-fort
- Prise USB
- Chauffage
- Electricité: 220-240 V

Salle de bains

- Douche
- Sèche-cheveux
- Miroir de beauté
- Produits d'accueil (shampooing, gel douche, crème)

Services

- Prise en charge des bagages
- Service de blanchisserie (à la carte)

Deluxe



| Nom | Surperficie min (m ²) | Points forts | Capacité |
|---|-----------------------------------|--|----------|
| Chambre Deluxe Famille - Golf Lodges | 90 | Chambre famille en duplex, Salon Séparé, Terrasse aménagée | 3 - 6 |
| Chambre Deluxe adaptée aux personnes à mobilité réduite - Dunes | 36 | Coin Salon | 1 - 2 |
| Chambre Deluxe - Dunes | 36 | Coin Salon | 1 - 2 |
| Chambre Deluxe communiquant avec Chambre Supérieure - Dunes | 69 | Coin Salon | 2 - 4 |

Equipements

- Lit bébé (dès la réservation)
- Club Med Baby Welcome
- Téléphone
- Accès Wi-Fi
- Télévision
- Banquette
- Bouilloire - Nécessaire à café et à thé
- Fer et planche à repasser dans la chambre
- Coffre-fort
- Chauffage
- Electricité: 220-240 V

Salle de bains

- Douche
- Toilettes séparées
- Peignoir
- Chaussons
- Sèche-cheveux
- Produits d'accueil (shampooing, gel douche, crème)
- Miroir de beauté

Services

- Prise en charge des bagages
- Minibar (boissons non-alcoolisées) - approvisionné sur demande
- Préparation de la chambre pour la nuit
- Serviette de plage
- Service de blanchisserie (à la carte)

Suite



| Nom | Superficie min (m ²) | Points forts | Capacité |
|--|----------------------------------|--|----------|
| Suite adaptée aux personnes à mobilité réduite - Dunes | 50 | Côté Jardin, Salon Séparé, Terrasse aménagée | 1 - 2 |
| Suite - Dunes | 50 | Salon Séparé, Balcon aménagé | 1 - 2 |

Equipements

- Climatisation
- Bain de soleil
- Lit bébé (dès la réservation)
- Club Med Baby Welcome
- Téléphone
- Télévision
- Banquette
- Machine expresso
- Bouilloire - Nécessaire à café et à thé
- Fer et planche à repasser dans la chambre
- Coffre-fort
- Prise USB
- Chauffage
- Electricité: 220-240 V

Salle de bains

- Baignoire
- Douche
- Double Vasque
- Toilettes séparées
- Peignoir
- Chaussons
- Sèche-cheveux
- Sèche-serviettes
- Miroir de beauté
- Produits d'accueil (shampooing, gel douche, crème)
- Produits d'accueil : accessoires (nécessaire de beauté, kit manucure, etc.)

Services

- Transfert privilégié pour les G.M® avec le Forfait séjour et transport
- Prise en charge des bagages en chambre
- Room service du petit déjeuner continental inclus
- Réservation prioritaire au Club Med Spa
- Wi-Fi premium
- Réservation prioritaire au Gourmet Lounge
- Minibar (boissons non-alcoolisées) - approvisionné quotidiennement
- Préparation de la chambre pour la nuit
- Serviette de plage
- Service de blanchisserie (à la carte)
- Service de ménage à l'heure de votre convenance

Sports & Activités**



Sports Nautiques

| | Cours collectifs | Accès libre | Cours à la carte | Age Min. (années) | Dates de disponibilité |
|-----------------|-------------------------|-------------|------------------|-------------------|------------------------|
| Voile | Tous niveaux / Confirmé | | | 6 ans | Toujours |
| Kitesurf* | Débutant / Confirmé | | ✓ | 11 ans | Toujours |
| Wingsurf | Initiation | | | 8 ans | Toujours |
| Planche à voile | Accès libre | | | 8 ans | Toujours |

*en supplément

**sous réserve des conditions climatiques



Sports Terrestres & Loisirs & Détente

| | Cours collectifs | Accès libre | Cours à la carte | Age Min. (années) | Dates de disponibilité |
|-------------------|--|-------------|------------------|-------------------|------------------------|
| Golf* | Débutant / Confirmé | | ✓ | 8 ans | Toujours |
| Equitation* | Tous niveaux | | ✓ | 4 ans | Toujours |
| Tennis | Tous niveaux / Débutant et confirmé / Débutant | | | 4 ans | Toujours |
| Biking | Tous niveaux | | | 11 ans | Toujours |
| Cardio-Training | Accès libre | | | 18 ans | Toujours |
| Fitness | Cours collectifs tous niveaux | | | 16 ans | Toujours |
| Piscines | Cours collectifs tous niveaux | | | 5 ans | Toujours |
| Tir à l'Arc | Initiation | | | 6 ans | Toujours |
| Sports collectifs | Accès libre | | | 8 ans | Toujours |
| Ambiance | | ✓ | | | Toujours |
| Pétanque | Accès libre | | | | Toujours |
| Tennis de table | Accès libre | | | | Toujours |
| Excursion* | | ✓ | ✓ | | Toujours |

*en supplément
 **sous réserve des conditions climatiques
 *** Pack green fees pré-réservables en supplément

Piscines



Piscine principale

Piscine extérieure

Cette piscine d'eau douce à débordement est idéalement située au cœur du Resort.

Les enfants sont sous la surveillance de leurs parents ou accompagnants.

Profondeur (min/max) : 0.5m / 1.8m

Piscine Zen

Piscine extérieure



Envie de prendre le soleil tranquillement au bord d'une piscine ? Située dans la zone « Dunes », la piscine calme est l'endroit parfait pour se baigner, se faire bronzer, lire à l'ombre d'un parasol ou faire quelques longueurs. A proximité un bar pour se rafraîchir.

Profondeur (min/max) : 1.1m / 1.4m

Piscine enfants

Piscine extérieure



Pataugeoire, bassin : vos enfants, inscrits au Petit Club Med® et au Mini Club Med®, s'amuse dans l'eau. Terrain de jeux, de sport ou de détente, cet espace aquatique convivial rafraîchit et ravit les jeunes G.M®.

Profondeur (min/max) : 0.3m / 1.1m

Club Med Spa by Payot*

PAYOT
PARIS

Incarnation de l'excellence à la française, Payot invite chaque femme à révéler sa beauté depuis près de 100 ans. Nadia Payot, pionnière en matière de gymnastique faciale, invente une méthode composée de 42 mouvements et allie les gestes aux soins. Les formules innovantes et la sensorialité des parfums et des textures font de Payot un acteur majeur de la beauté holistique.



*en supplément

Excursions*



Grandeur nature :

Le train des Mouettes / Fort Boyard / Le phare de Cordouan

Bain de culture :

Saveurs et patrimoine de Marennes-Oléron / Royan Belle Epoque / De l'alambic au chai de Cognac

Soif de sensations :

Balade en Jet ski / Balade en zodiac sur la côte Royanaise / Accrobranche

Sur-mesure :

Zoo de La Palmyre / Mais aussi ... / Pour que chaque découverte soit la vôtre...

*en supplément

Enfants



Clubs Enfants

| Âge | Nom | Activités incluses | Activités à la demande | Dates de disponibilité |
|-------------|--------------------------|---|------------------------|--|
| 0 à 2 ans | Baby Club Med® - Matin* | Jeux d'éveil, Promenades, Jeux d'éveil, Promenades, Jeux d'éveil, Promenades | | Toujours |
| 2 à 3 ans | Petit Club Med® - Matin* | Veillée, Veillée, Veillée, Spectacles en famille, Spectacles en famille, Spectacles en famille, Jeux d'éveil, Promenades, Ateliers créatifs, Jeux d'éveil, Promenades, Ateliers créatifs, Jeux d'éveil, Promenades, Ateliers créatifs | | Toujours |
| 4 à 10 ans | Mini Club Med + | Nouvelles activités ludiques, Cours collectifs de Tir à l'arc, Cours collectifs de Voile, Cours collectifs de Tennis, Veillée, Spectacles | | Toujours |
| 11 à 17 ans | Junior Club Med | Cours collectifs de Voile, Cours collectifs de Tennis, Spectacles | | Du 27-03-2023 au 09-09-2023 Du 02-10-2023 au 11-11-2023 Du 01-04-2024 au 31-08-2024 Du 07-10-2024 au 02-11-2024 |

Activités enfants

| Âge | Activités incluses | Activités à la demande |
|-------------|--|------------------------|
| 0 à 2 ans | Accès libre piscine, Grand Goûter | |
| 2 à 3 ans | Club Med Amazing Family !, Accès libre piscine, Spectacles en famille, Grand Goûter | |
| 4 à 10 ans | Club Med Amazing Family !, Accès libre piscine, Spectacles en famille, Grand Goûter, Tournois et jeux, Jeux d'eau, Voile en accès libre, Courts de tennis en accès libre | |
| 11 à 17 ans | Club Med Amazing Family !, Accès libre piscine, Pilates, Grand Goûter, Tournois et jeux, Jeux d'eau, Voile en accès libre, Courts de tennis en accès libre | Spa en famille |

*en supplément



Services enfants

| Âge | Activités incluses & installations | Activités à la demande & installations |
|------------|------------------------------------|--|
| 0 à 2 ans | Club Med Baby Welcome® | |
| 2 à 3 ans | Facilitez votre arrivée | Veillée |
| 4 à 10 ans | Facilitez votre arrivée | |

*en supplément

Restaurants & Bars



Bars

Le Phare

Bar principal

Le bar Gourmet Lounge

Gourmet Lounge Bar

Bar de la Piscine Zen

Bar de la piscine zen

Restaurants



L'Atlantic

Restaurant principal

Ici vous avez l'embaras du choix ! Le restaurant principal l'Atlantic se décline en 6 espaces distincts : la terrasse, la vue mer, la dune ... l'atmosphère diffère. A vous de choisir votre univers selon vos envies.

"La Belle Epoque" Gourmet Lounge

Gourmet Lounge

Inspiré des villas Belle époque de la voisine Royan, ce restaurant offre un bel espace avec vue sur mer. Les éléments décoratifs art déco composent une atmosphère à la fois élégante et contemporaine. La carte fait la part belle aux fruits de mer et aux vins charentais. Pour finir, laissez-vous tenter par un cognac* !

* l'abus d'alcool est dangereux pour la santé



Informations Pratiques



| | | | | | |
|-----------------------|---------------------------------|------------------------------------|------------------------|------------------------------|-------------------------------|
| RECEPTION | LA BOUTIQUE | BABY CLUB MED | PISCINE ZEN ZEN POOL | VOILE SAILING | PÉTANQUE BOCCÉ BALL |
| CHAMBRES ROOMS | MEETINGS AND EVENTS BY CLUB MED | ESPACE DÉCOUVERTE DISCOVERY CENTER | CLUB MED SPA | PLANCHE À VOILE WINDSURFING | FOOTBALL SOCCER |
| RESTAURANT | PARKING CAR PARK | THEATRE | FITNESS | KITESURF | TIR À L'ARC ARCHERY |
| BAR | MINI CLUB MED | PLAGE BEACH | CARDIO-TRAINING | TENNIS DE TABLE TABLE TENNIS | LOCATION DE VÉLO BIKE RENTALS |
| INFIRMIERIE INFIRMARY | PETIT CLUB MED | PISCINE POOL | PRACTICE DRIVING RANGE | TENNIS | |

Adresse

CLUB MED LA PALMYRE ATLANTIQUE
ALLEE DU GRAND LARGE, LA PALMYRE, Poitou-Charentes
17570, France

Pas d'âge minimum

Santé & Sécurité

Ensemble en Sécurité. Au Club Med, nous mettons en place les mesures de sécurité nécessaires pour vous offrir un séjour inoubliable

Arrivée simplifiée

Service "Easy Arrival" ** (Faciliter mon arrivée)

Enregistrez et gérez vos détails en ligne, nous préparons tout pour faciliter votre arrivée :

Easy Check in – check out

Renseignements pour l'encadrement enfant

Compte Club Med en ligne

Disponible sur votre Espace Membre

*Sélection des services en fonction des Resorts

Check-in/Check-out

Pour tous les séjours, arrivée entre 16h et 20h. En cas d'arrivée anticipée, le déjeuner pourra vous être proposé (avec supplément) en fonction des disponibilités du Resort. Les chambres seront à votre disposition dans l'après-midi.

Le dernier jour, nous vous demandons de libérer vos chambres à 10h, pour un départ à 15h (petit-déjeuner et déjeuner inclus).

En cas d'horaires différents ceux-ci vous seront communiqués sur votre Rendez-Vous Vacances.

Transferts

Aéroport de La Rochelle-Laleu (75 min)

Aéroport de Bordeaux-Mérignac (120 min)

Mon Application Club Med

Tout ce dont vous avez besoin est dans l'Application My Club Med – votre compagnon de voyage idéal pour préparer et organiser votre séjour. Découvrez le plan du Resort, les infrastructures et les activités, et bénéficiez de services dédiés pour profiter un maximum de votre séjour.

Téléchargez My Club Med App sur l'App Store ou Google Play